

 アストモスガス

暮らしに・地球に「元気」をお届けします。

あすとも通信

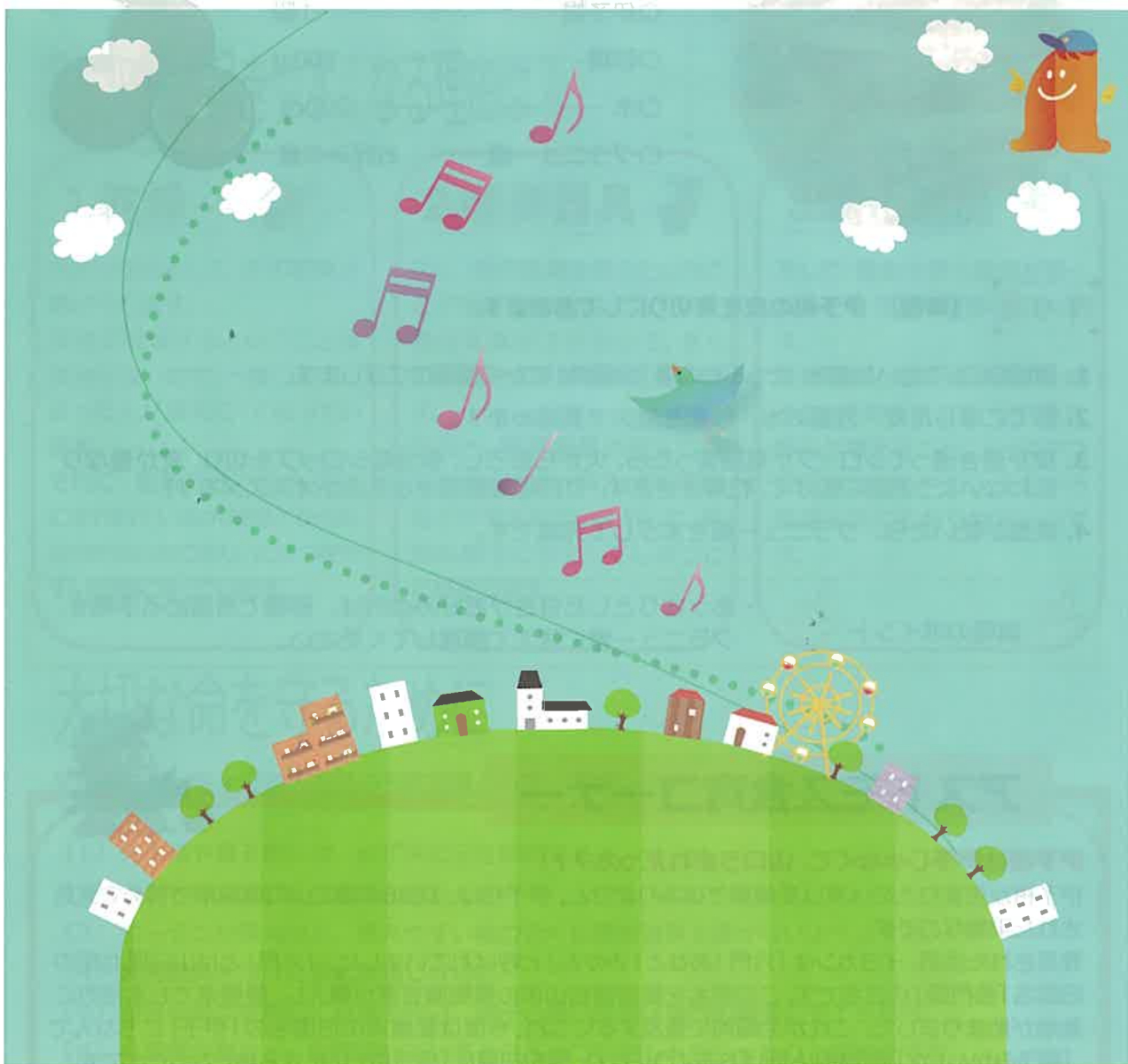
- リフォーム●太陽光発電●オール電化●エネファーム(燃料電池)
- 安心・安全なLPガス●ガス器具●家電●水まわり

2018年



FEBRUARY

2月 集まりが増え
Vol.110



 アストモスリテイリング株式会社 九州カンパニー

<http://www.astomos-retailing.com/>

お客様相談室



0120-93-2188



残った皮も捨てずに簡単、美味しいおやつが出来上がり!★

伊予柑ピール



材料

(2人分)

- 伊予柑……………1個
- 砂糖……………100g
- 水……………200cc
- グラニュー糖……………お好みの量



作り方

【準備】 伊予柑の皮を薄切りにしておきます。

1. 薄切りにしておいた皮を、たっぷりの湯(分量外)で2~3回茹でこぼします。
2. 茹でこぼした皮、分量の水、砂糖を弱火で煮詰めます。
3. 皮が透き通ってシロップが煮詰まったら、火からおろし、余分なシロップを切り、皮が重なり合わないようお皿に広げて、乾燥させます。(1日程度乾燥させるのがオススメです)
4. 表面が乾いたら、グラニュー糖をまぶして完成です。



調理のポイント



・あっさりとした甘さがお好みの方は、砂糖で煮詰める手順を、グラニュー糖に替えて調理してください。

アストモス食育コーナー



伊予柑は伊予じゃなくて、山口うまれだった??!

伊予柑が生まれたのは実は愛媛県ではありません。伊予柑は、1886年頃に山口県萩市で初めて発見された果物なのです。

発見された当初、イヨカン(あなと)みかんと呼ばれていました。「穴門」とは山口県北部の旧国名「長門国」の古名です。この苗木を愛媛県松山市の果樹園芸家が購入し、愛媛県でも本格的に栽培が始まりました。これが全国的に普及するにつれ、今度は愛媛県の旧国名の「伊予」にちなんで「伊予みかん」や「伊予柑」と呼ばれるようになり、昭和初期に「伊予柑」が正式名称となったのです。

美味しい伊予柑の選び方・保存方法

ヘタが青々としていて、皮の紅色が濃いものが良く、持ってみてズッシリと重量感のあるものを選びましょう。また、貯蔵性が高いので、風通しの良いところで保存し、一時的でも氷点下になる場所での保存は避けましょう。



火の用心！ 冬は火災の多い季節です



冬になると鍋をするためのカセットコンロや、ストーブなどの暖房器具などで火を扱う機会が増えます。しかしその使用法を間違えると、**火災**につながる原因にもなります。そこで今回は、冬に発生する火災の原因やその対策についてご紹介します。

冬に火災が起きやすくなる理由は？

1.乾燥



大きな理由として、まず乾燥が挙げられます。空気が乾燥するということは水分がないので、一度ついてしまった火が消えにくくなっています。それに、空気だけでなく、住宅に使われている木材などからも水分が失われており、火が付きやすい状態になっています。

2.暖房器具



次に、暖房器具を使うということが挙げられます。冬は気温が下がるので、多くの家庭では暖房器具を使います。すると、暖房器具の近くに燃えやすいもの、例えば洗濯物などが干されていたりして、何かの拍子に引火してしまうことがあります。

3.電化製品



そして、電気を使う器具が多くなるということが挙げられます。暖房器具として電気製品を使うこともありますが、使う電気製品が増えることによってタコ足配線になりやすく、そこから電気火災にもなりやすいのです。

大切な命を守るために

火災を防ぎ、命を守る！火災の予防対策として、大切なポイントをいくつかご紹介します。

- (1) 外出時や寝る前には、必ず火の元を確認する。
- (2) 子どもの火遊びには注意しておく。
- (3) カーテンや家具など、燃えやすい物の近くに暖房器具を置かないようにする。
- (4) 暖房器具をつけたまま就寝しない。
- (5) 暖房器具は定期的に点検を行い、調子の悪い器具は専門の業者に見てもらう。
- (6) 冷蔵庫の裏など、普段隠れているところのコンセントもしっかりと掃除をする。
- (7) タコ足配線は絶対にしない。
- (8) 電気コードが家具の下敷きにならないように注意する。
- (9) 電気プラグを抜くときはコードを持って抜かず、必ずプラグの部分を持って抜くようにする。
- (10) 使用頻度の低い電気器具はコンセントを抜いておく。



2月のイベント



福岡県柳川市 こたつ舟

こたつで暖を取りながらのお堀めぐり

福岡県の南部に位置する柳川市は城下町であり、城を守るために作られた水路が町の中を流れています。その水路を名物「どんこ舟」で巡るのが、柳川市観光の目玉である川下りです。

川下りを体験すれば、季節によって変わる柳川の様々な姿を見ることができます。そして、冬はどんこ舟にこたつを載せた「こたつ舟」で川下りを楽しむことができます。



- | | |
|---------|--|
| 【場所/住所】 | お堀めぐりコース (乗船場は4つあり) 福岡県柳川市 |
| 【料 金】 | 乗合(大人)1500~1600円 (子供)800~820円 |
| 【開催期間】 | 2017年12月1日(金)~2018年2月28日(水)
(※お堀の清掃期間の2月中旬は通常コース運航中止) |
| 【お問合せ】 | 0944-74-0891 柳川市観光案内所 |

第24回 五島椿まつり

椿色に染まる冬の五島を堪能しよう!

椿の自生地として名高い五島では、古来より人々の生活に椿が深く関わってきました。そんな椿の花が咲き誇る、冬の五島を満喫できるのが「五島椿まつり」です。オープニングでは、五島特産品を使った五島うまかもん市が実施され、期間中には島内にある椿の原生林を訪れるツアーなども開催されます。



- | | |
|---------|----------------------------|
| 【場所/住所】 | 五島市内各所 長崎県五島市 |
| 【開催期間】 | 2018年2月17日(土)~2018年3月4日(日) |
| 【お問合せ】 | 0959-72-2963 五島椿まつり実行委員会 |

新商品のご案内

菌・ウイルス・ニオイ対策を本気で考える方に

次亜塩素酸
空間除菌脱臭機 **ziaino**

ジアイーノ



『ジアイーノ』とは・・・

次亜塩素酸で空気を洗う空間除菌脱臭機

さまざまな分野の菌・ウイルス対策に活躍する除菌成分「次亜塩素酸」。

『ジアイーノ』は、「次亜塩素酸」を生成し、空間の除菌・脱臭に特化し、菌やウイルス、ニオイにすばやく優れた抑制力を発揮します。

99%
除菌

99%
ウイルス抑制

洗淨
脱臭

医療・介護・教育現場など、高い清潔性が求められる様々な現場で活躍している『ジアイーノ』がついにご家庭へ！



『ジアイーノ』の仕組み

- ①次亜塩素酸を含浸した除菌フィルターに空気を通過させ、汚れた空気を、除菌・脱臭。
- ②揮発した次亜塩素酸が、お部屋に付着した菌・ウイルスに効果を発揮。



このようなご家庭にオススメ！



妊婦さんや乳幼児がいるご家庭



受験生のいるご家庭



在宅介護のご家庭



ペットがいるご家庭

その他最新家電も取り扱っています



新年度や新生活に向けて、いろいろと物要りな時期になってきました。弊社では、『くらしの総合窓口』として、お客様の生活に最適なお提案をさせていただきますので、ぜひ一度ご相談ください。

裏面に、家計をお助け『おすすめ節約術』についてご紹介しています！



光熱費ダウン！

家計をお助け

おすすめ節約術

光熱費を削ることができれば家計が楽になるのに、と悩んでいる人いませんか？



1. 最新の家電へ買い替える



LEDやエアコン、冷蔵庫などを最新型にすることにより電気代節約

年間 約57,000円削減

2. 食洗器を使う



食洗器は、水道光熱費に加え時間の節約にもなり、家事の効率アップ

年間 約8,000円削減

3. 節水シャワーヘッドに変える



シャワーの先端を取り換えるだけのプチリフォームでシャワーも快適

年間 約10,000円削減

4. 複層ガラスにする



断熱効果の高い複層ガラスにより、冷暖房効果アップ

年間 約12,000円削減

超節約！



貯湯ユニット SH-GTC2401A BL
ヒートポンプユニット HP-2201 BL

ハイブリッド給湯器で更に節約

驚異の60%ダウン

※従来システム比較

年間 約70,000円 削減！



エネルギーを効率的に使う電気とパワフルで賢く給湯するガスのふたつのパワーで沸かす省エネ給湯器

エコキュートより省エネ！

※商品に関する詳しいご説明はお問い合わせください。
※節約に関する金額は4人家族による目安の金額となっております。

アストモスリテイリング株式会社 お客様相談室 (販売企画課)

早いもので今年も1ヶ月が経ち、節分の豆まきや恵方巻きといったイベントで賑わいますね。節分の豆まきには、なぜ炒った大豆を使うのか皆さんご存じですか？生の豆だと、拾い忘れた場合に芽が出ると縁起が悪いから、また、「炒る」が、豆＝魔目(鬼の目)を「射る」に通じる、などの説があるようです。『鬼は外一！福は内一！』の掛け声と共に、各ご家庭なりの豆まきを楽しんでみられてはいかがでしょうか。